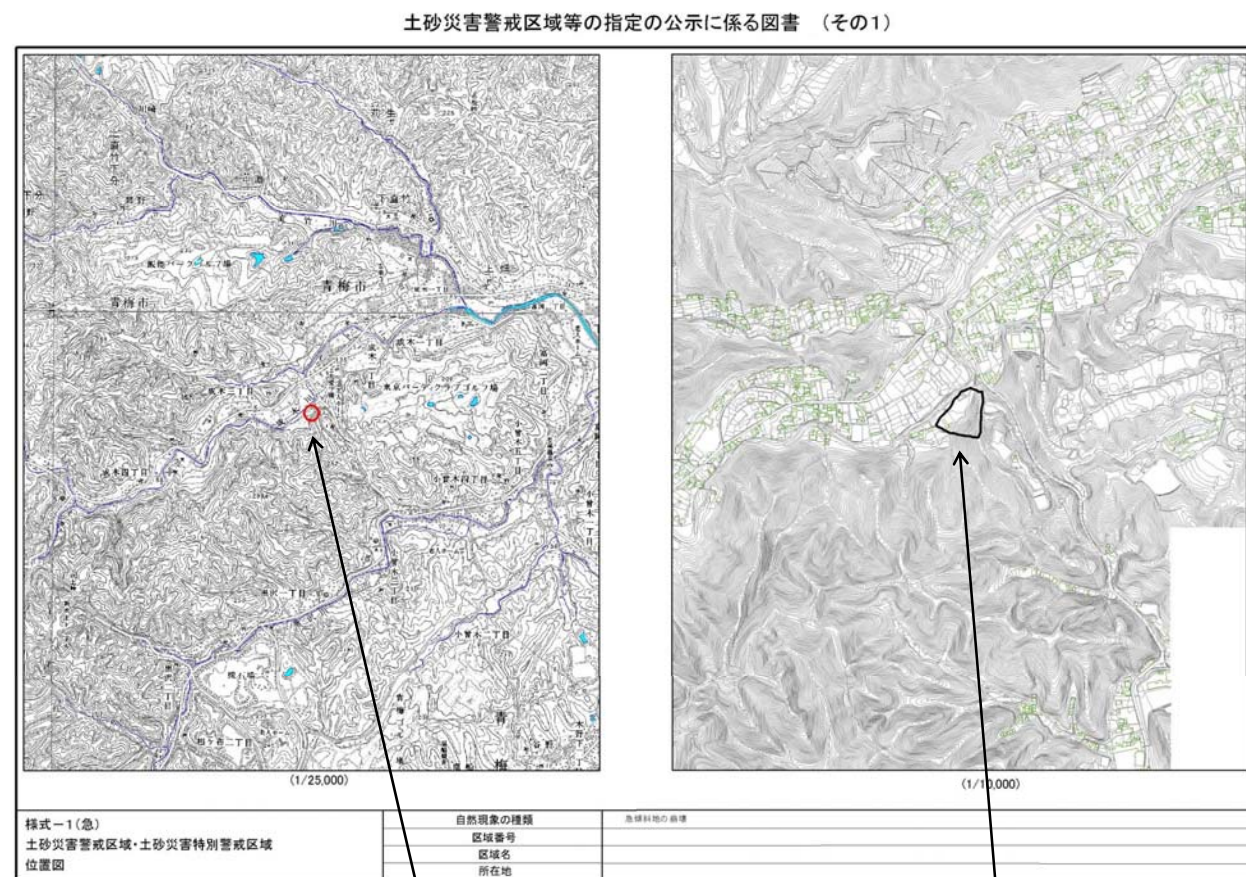


# 公示図書の見方（急傾斜地の崩壊）

## （1）急傾斜地の崩壊：様式－1（急）

土砂災害警戒区域・土砂災害特別警戒区域位置図



概略位置

土砂災害警戒区域

## （2）急傾斜地の崩壊：様式－2（急）

土砂災害警戒区域・土砂災害特別警戒区域区域図



(赤色) ② ④  
土砂災害特別警戒区域

横断測線

(黄色)  
土砂災害警戒区域

(青色) ③  
土砂災害特別警戒区域のうち、  
土石等の堆積の高さが  
3m を超える区域

(オレンジ色) ①  
土砂災害特別警戒区域のうち、  
土石等の移動の高さが 1m 以下で、  
土石等の移動による力が 100kN/m<sup>2</sup>  
を超える区域

(3) 急傾斜地の崩壊：様式－3（急）

建築物の構造の規制に必要な衝撃に関する事項

土砂災害警戒区域等の指定の公示に係る図書（その3）

| 横断測線の区間 | 土石等の移動により建築物の地上部に作用すると想定される力                               |               |                                       |               | 土石等の堆積により建築物の地上部に作用すると想定される力          |               |                                       |               |
|---------|--|---------------|---------------------------------------|---------------|---------------------------------------|---------------|---------------------------------------|---------------|
|         | 土石等の（移動）高さが1m 以下の場合、土石等の移動による力が100kN/m <sup>2</sup> を超える区域 |               | それ以外の区域                               |               | 土石等の堆積の高さが3m を超える区域                   |               | それ以外の区域                               |               |
|         | 力の大きさのうち最大のもの<br>(kN/m <sup>2</sup> )                      | 土石等の高さ<br>(m) | 力の大きさのうち最大のもの<br>(kN/m <sup>2</sup> ) | 土石等の高さ<br>(m) | 力の大きさのうち最大のもの<br>(kN/m <sup>2</sup> ) | 土石等の高さ<br>(m) | 力の大きさのうち最大のもの<br>(kN/m <sup>2</sup> ) | 土石等の高さ<br>(m) |
| 1 ~ 2   | -  | -             | 100.0                                 | 1.0           | -                                     | -             | 13.6                                  | 2.6           |
| 2 ~ 3   | 141.4  | 1.0           | 100.0                                 | 1.0           | -                                     | -             | 14.7                                  | 2.8           |
| 3 ~ 4   | 148.1  | 1.0           | 100.0                                 | 1.0           | -                                     | -             | 15.7                                  | 3.0           |
| 4 ~ 5   | 151.1  | 1.0           | 100.0                                 | 1.0           | 16.3                                  | 3.1           | 15.7                                  | 3.0           |
| 5 ~ 6   | 158.9  | 1.0           | 100.0                                 | 1.0           | 20.9                                  | 4.0           | 15.7                                  | 3.0           |
| 6 ~ 7   | ① 158.9  | 1.0           | ② 100.0                               | 1.0           | 20.9                                  | ③ 4.0         | 15.7                                  | ④ 3.0         |
| 7 ~ 8   | 153.2  | 1.0           | 100.0                                 | 1.0           | 20.3                                  | 3.9           | 15.7                                  | 3.0           |
| 8 ~ 9   | 148.0  | 1.0           | 100.0                                 | 1.0           | 19.8                                  | 3.8           | 15.7                                  | 3.0           |
| ~       |  |               |                                       |               |                                       |               |                                       |               |
| ~       |  |               |                                       |               |                                       |               |                                       |               |

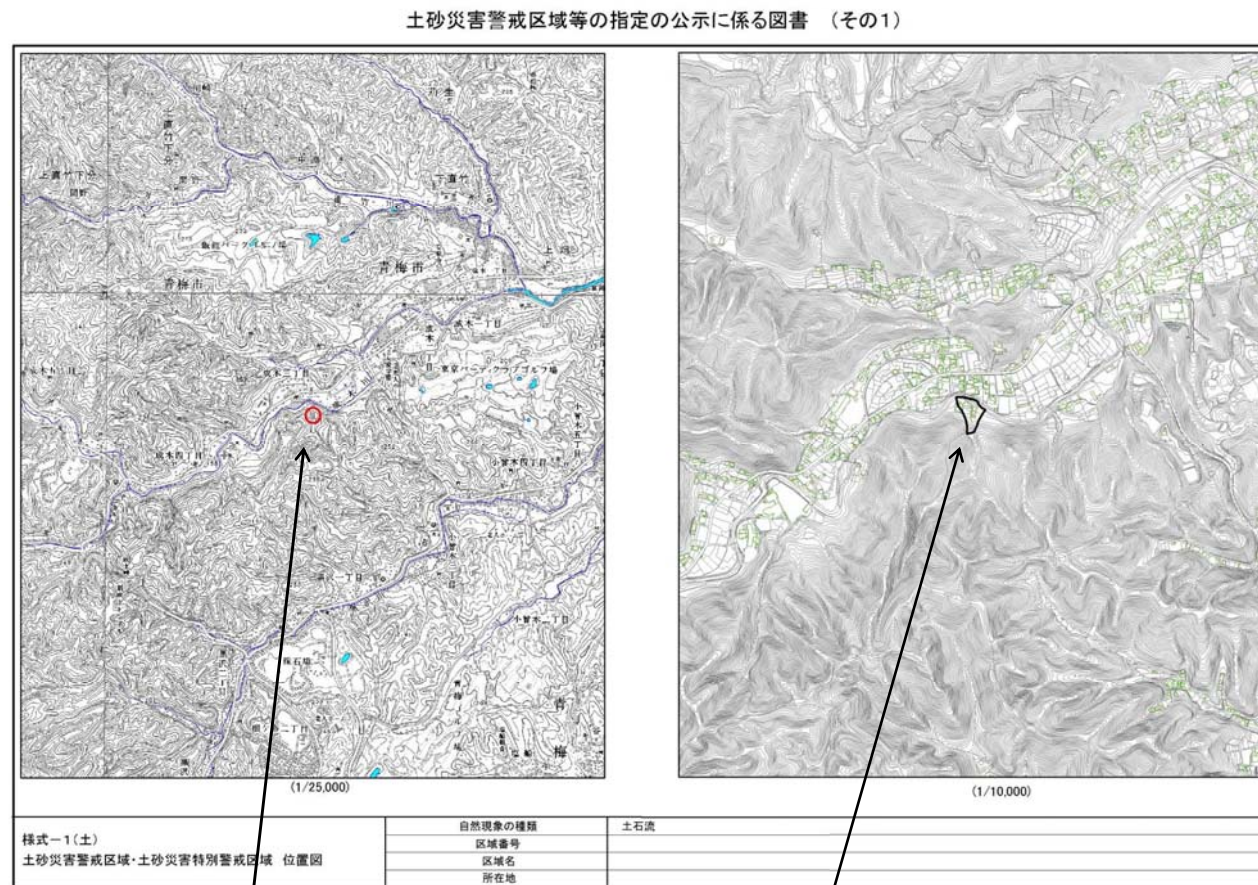
①～④ は、前ページと対応



# 公示図書の見方（土石流）

(1) 土石流：様式—1（土）

土砂災害警戒区域・土砂災害特別警戒区域位置図

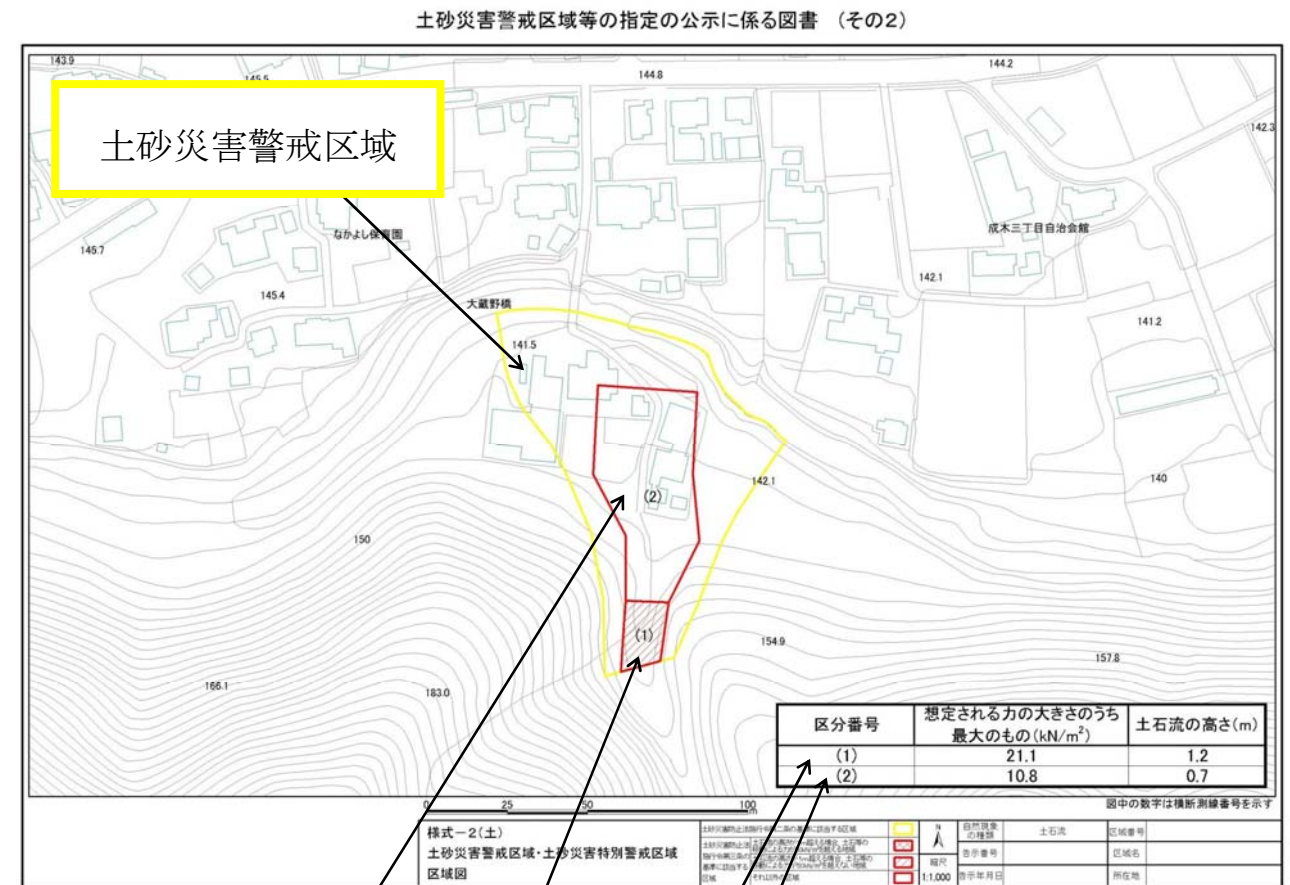


概略位置

土砂災害警戒区域

(2) 土石流：様式—2（土）

土砂災害警戒区域・土砂災害特別警戒区域区域図



特別警戒区域のうち、土石流の高さが1m以下の区域

特別警戒区域のうち、土石流の高さが1mを超え、土石等の移動による力が50kN/m<sup>2</sup>を超えない区域

図中の(2)のエリアの値

図中の(1)のエリアの値

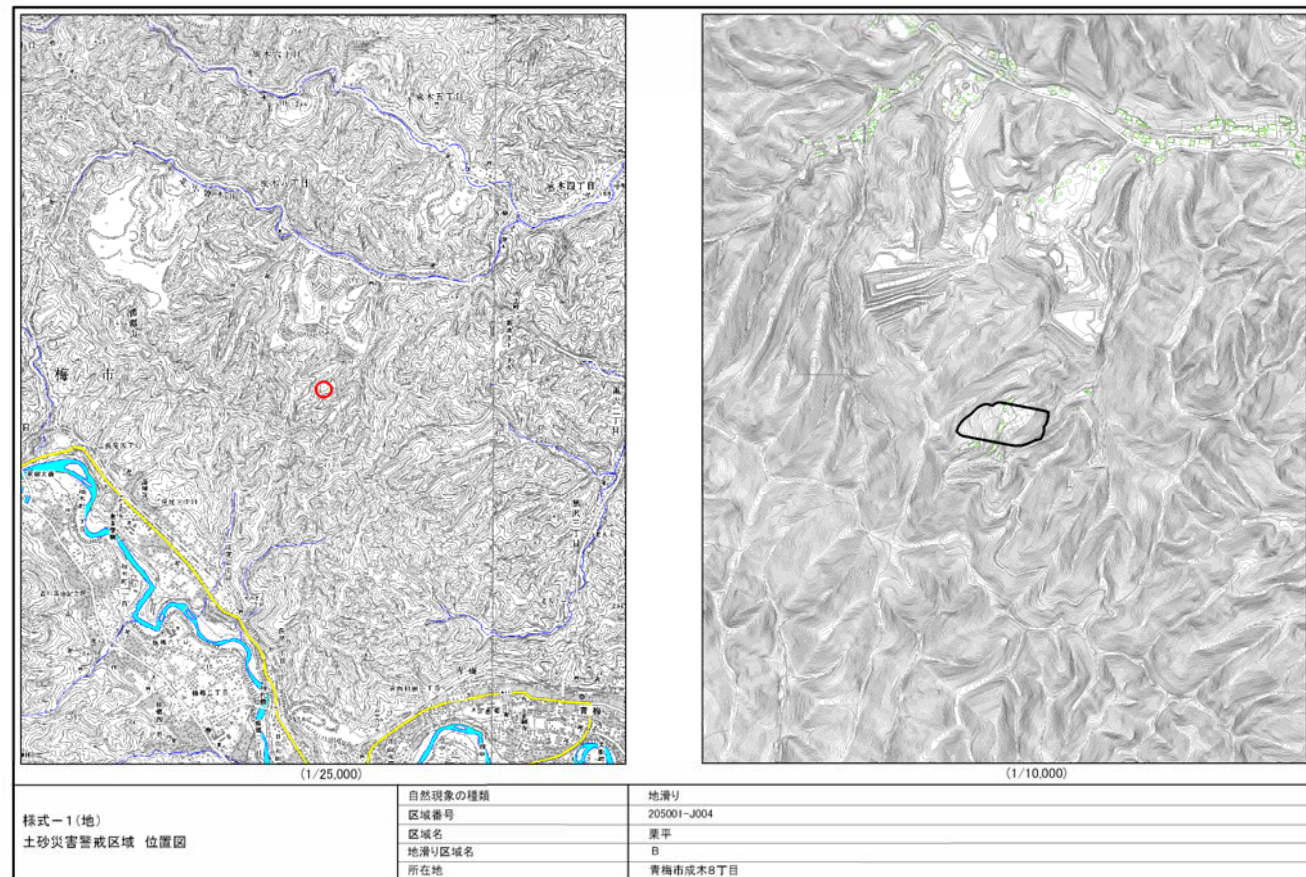


## 公示図書の見方（地すべり）

(1) 地すべり：様式—1（地）

土砂災害警戒区域位置図

土砂災害警戒区域等の指定の公示に係る図書（その1）



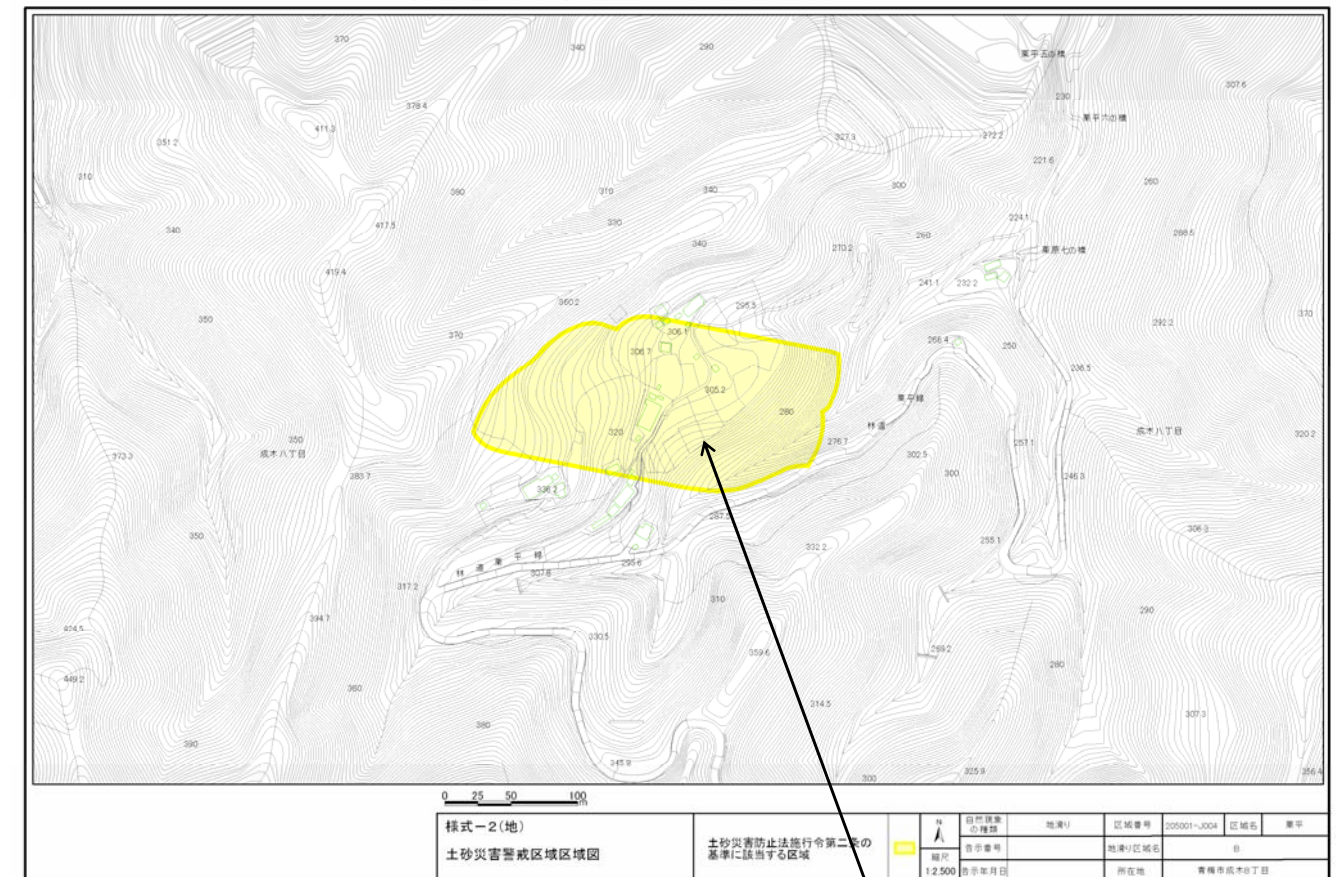
概略位置

土砂災害警戒区域

(2) 地すべり：様式—2（地）

土砂災害警戒区域区域図

土砂災害警戒区域等の指定の公示に係る図書（その2）



土砂災害警戒区域